

EVENTI speciali

NORD EST

Onisto Costruzioni Generali Srl realizza edifici ad alto comfort energetico e acustico

Soluzioni costruttive a misura d'uomo

Una fetta sempre maggiore di clientela del mercato immobiliare è oggi attenta alla qualità di vita che un'abitazione può garantire: vuole vivere in modo sano e confortevole, risparmiare energia e, allo stesso tempo, ha a cuore la tutela ambientale e il clima terrestre. Ed è proprio a queste persone che Onisto Costruzioni Generali Srl, azienda con sede a Maser (Treviso), si rivolge, forte di un'esperienza trentennale che l'ha portata ad operare nell'intero Nordest sia nel settore degli appalti pubblici che nelle commesse private, spaziando dall'edilizia abitativa a quella commerciale e industriale. L'impresa trevigiana non condivide il modello del 'progettare e costruire in serie', oggi in crisi, ma fonda il proprio operare sulla centralità del soggetto che abiterà uno spazio, sull'utente finale: per questo si avvale di una continua ricerca tecnologica che consenta i massimi livelli di qualità nella realizzazione di qualsiasi opera. Soluzioni progettuali e materiali all'avanguardia sono dunque le password per un sano abitare e permettono di dotare gli edifici di certificazione energetica e certificazione acustica. Uno dei principali obiettivi di Onisto Costruzioni, è quello di costruire riducendo le perdite di calore dell'edificio grazie ad un buon isolamento termico: il sistema di progettazione e costruzione assicura un alto rendimento energetico tramite un'adeguata

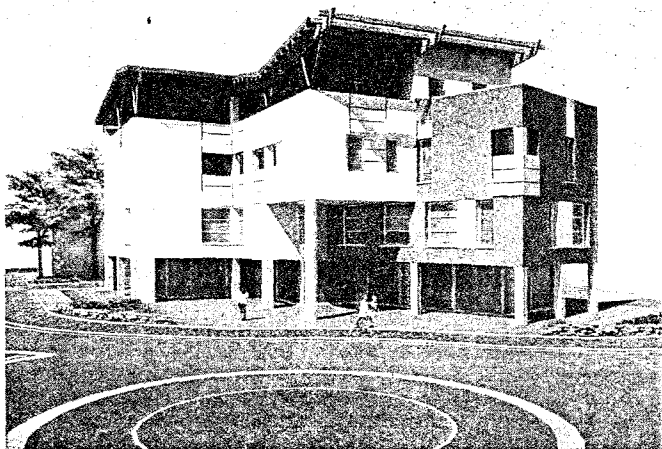
coibentazione, volta ad eliminare i ponti termici attraverso la ricerca e la scelta di ogni singolo componente dell'involucro, partendo dall'indice di conducibilità termica di ogni materiale. Comfort abitativo a basso consumo energetico, dunque, ma anche comfort acustico: come spiega Loris Onisto, presidente del consiglio di amministrazione, il disagio che proviene dai vari rumori oltre ad infastidire va a compromettere la nostra serenità e privacy. L'azienda trevigiana, pertanto, ricorre ad una particolare tecnologia progettuale e costruttiva: per rendere l'idea, spiega Loris Onisto, bisogna immaginare un box esterno resistente, duraturo, di tipo tradizionale ed uno interno, altamente tecnologico e costruito con avanzate tecniche che vengono definite 'a secco', una sorta di scatola nella scatola. Tale tecnica garantisce dunque una qualità acustica maggiore, oltre che una qualità termoigrometrica (umidità nell'aria) superiore rispetto alla normativa vigente. Oltre alla spiccata attenzione progettuale e nella realizzazione, Onisto Costruzioni risulta essere una realtà estremamente apprezzata per il tipo di legame che è riuscita ad instaurare con il territorio in cui opera: si tratta di un rapporto umano e professionale, fondato su una fiducia ormai consolidata grazie all'impegno pluridecennale dell'impresa che, per la vasta e diversificata clien-

tela, è divenuto garanzia di alta qualità tecnica costruttiva. Una fiducia che si rinnova anche ora, in un momento non propizio per il mercato immobiliare, e che consente all'azienda di continuare ad ottenere dei buoni risultati. Come spiega il presidente Onisto, la prima metà dell'anno può essere considerata tutto sommato soddisfacente, e per la seconda metà sono già state pianificate commesse nel settore pubblico e in quello privato. Legame con il territorio che si è stretto anche attraverso la costruzione della prima palazzina certificata Classe A della procedura ClassEnergy, nel vicino comune di Cornuda (Treviso). La palazzina, comprendente tre unità, fa parte di un più ampio progetto di costruzione attorno a piazza Marconi, centro storico del comune trevigiano. A titolo d'esempio, per un'unità direzionale, con superficie di 121 metri quadrati, è previsto un costo annuo di 140 euro di gas metano, mantenendo



Loris Onisto, titolare dell'azienda

comunque una normale temperatura interna, che va dai 18 ai 20 gradi. Il risparmio monetario è sostenuto se pensiamo che in un comune appartamento la spesa annua di metano si aggira dai 900 ai 1.100 euro. Il committente dello stabile, congiuntamente all'impresa costruttrice Onisto e alla proprietà, ha voluto realizzare in maniera volontaria la Certificazione Energetica dell'immobile. L'edificio espone la targa della certificazione energetica di Classe A dell'ente di certificazione lombardo Sacert e contiene, per altro, anche lo stemma del Comune di Cornuda, come simbolo della fiducia e della riconoscenza dovuta ai costruttori.



Rendering del Residence Arianna

Domanda e offerta in equilibrio per le supercommerciali: in centro

È stata la crescita del tessuto urbano cittadino uno dei veicoli di diversificazione sul piano dell'offerta commerciale, che ha registrato da una parte la nascita di nuove superfici dedicate alla grande distribuzione nell'hinterland e dall'altra la riconversione di spazi già esistenti nelle zone più centrali. A presentare i dati è ancora una volta l'Ufficio Studi Gabetti, attraverso una mappatura del territorio padovano che ha permesso di analizzare i trend di mercato e delineare prospettive attuali e future nella città del Santo. Dei tre comparti analizzati, il settore commerciale ha registrato il maggior incremento, guadagnando un 24,8% del totale delle imprese, supportato dal settore dei servizi, in continua crescita con un incremento del 34,4% ed una crescita media annua pari a circa il 4%. Dati incoraggianti anche per il settore edile, con un trend di crescita attorno al 4% annuo, mentre si registrano valori negativi per l'industria, con una riduzione del saldo di imprese attive pari a circa l'1% annuo. Il centro storico si conferma la zona più ambita per quanto riguarda la domanda nel settore commerciale, con una richiesta pari al 50%. L'interesse per le locations centrali ha registrato un incremento negli ultimi anni dovuto

agli interventi dell'amministrazione comunale e al traffico automobilistico. Il settore della filiale Gabetti ha registrato una crescita del 30% della domanda, caratterizzata da una forte presenza di provincia ambite come Este e Monselice - nel primo hinterland la

Canoni di locazione e prezzi di compravendita

	CANONI	
	locazione	compravendita
C 1 Via San Fermo	420	
C 2 Via Santa Lucia	350	
C 3 Via Roma	300	
C 4 Via Venezia	180	
C 5 Via Tommaseo	170	